

ABSOLVENTSKÁ PRÁCE
ZÁKLADNÍ ŠKOLA
9.ROČNÍK

Ferda Mravenec a jeho přátelé ve skutečné přírodě

Jiří Hejtmánek

ŠKOLNÍ ROK 2011/2012

Prohlašuji, že jsem absolventskou práci vypracoval samostatně a všechny použité zdroje jsem řádně uvedl.

Děkuji za pomoc při zpracování tématu panu učiteli Vargovi

25.května 2012

1 - Obsah

1 - Obsah	3
2 - Úvod	4
3 - Postup práce.....	5
4 - Roháč	1
5 - Cvrček.....	2
6 - Škvor.....	3
7 - Pavouk	4
8 - Hlemýžď	5
9 - Kobyłka.....	6
10 - Kovařík	7
11 - Znakoplavka.....	8
12 - Svižník	9
13 - Mravkolev.....	10
14 - Ruměnice	11
15 - Beruška	12
16 - Moucha	13
17 - Vosa.....	14
18 - Mšice.....	15
19 - Závěr	16
20 - Použité iformační zdroje.....	16

2 - Úvod

Toto téma mě zaujalo protože, když jsem byl malé dítě máma mi z knížky Ferdy Mravence četla a navíc jsem měl rád už od malička zvířata a přírodu. Z tohoto důvodu jsem se rozhodl zjistit teď, když už jsem starší rozdíly mezi pohádkovými postavkami a skutečnými živými tvory žijícími v přírodě. Kreslené postavičky byly od prvního pohledu dosti podobné skutečným živočichům, ale přece jen tam některé rozdíly byly.

3 - Postup práce

- 1 Vypůjčil jsem si knížku
- 2 Zapůjčenou knihu jsem si přečetl
- 3 Naskenoval jsem si obrázky z knížky
- 4 Na internetu jsem si vyhledal skutečné živočichy
- 5 Porovnával jsem obrázky mezi sebou a hledal jsem rozdíly
- 6 Popsal jsem rozdíly
- 7 Práci jsem odevzdal

4 - Roháč

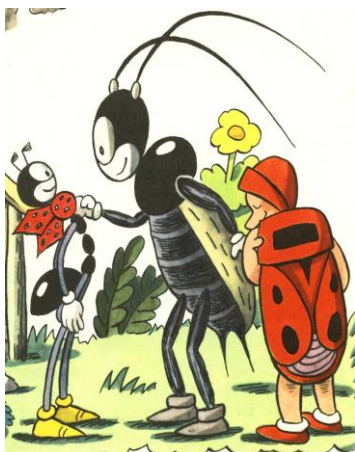


Shodné: tvar těla, tvar kusadel

Liší se: počet končetin, barva kusadel i těla

Poznámka: opět jsou přidáné botičky, velký nos a zuby

5 - Cvrček



Shodné: barvou těla, délka tykadel, štěty na zadečku

Liší se: na obrázku má 4 končetiny ve skutečnosti má 6 končetin

Poznámka: cvrká, autor přidal botičky a veliký úsměv

6 - Škvor



Shodné: barva, klíšťky na konci tela

Liší se: končety,

Poznámka: opět autor přidal botičky a bílé rukavice. Navíc skutečný škvor nemá přilbu a baťůžek na zádech – navíc pozor štípe!

7 - Pavouk



Shodné: barvou těla

Liší se: počtem končetin a očíček, kresbou na zádech

Poznámka: autor přidal pavoukovi cylindr, oblek a boty

8 - Hlemýžď

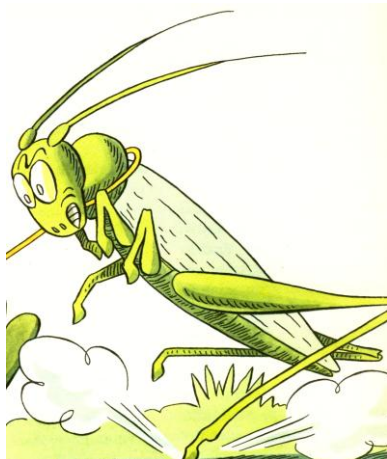


Shodné: tvar těla, tvar ulity, počet tykadel

Liší se: umístění očí, barva a kresba ulity, skutečný hlemýžď nemá zuby a velký nos

Poznámka: autor přidal velké oči, okýnko na ulitě

9 - Kobyłka



Shodné : končetiny, barva, tvar těla

Liší se: skutečná kobyłka nemá zuby a kopyta, liší se zabarvení horní části hlavičky

Poznámka: autor ztvárňuje kobyłku s koněm

10 - Kovařík



Shodné: barva, tvar těla, délka těla

Liší se: končetiny, barvička hlavičky

Poznámka: jsou přidáné zelené botičky

11 - Znakoplavka

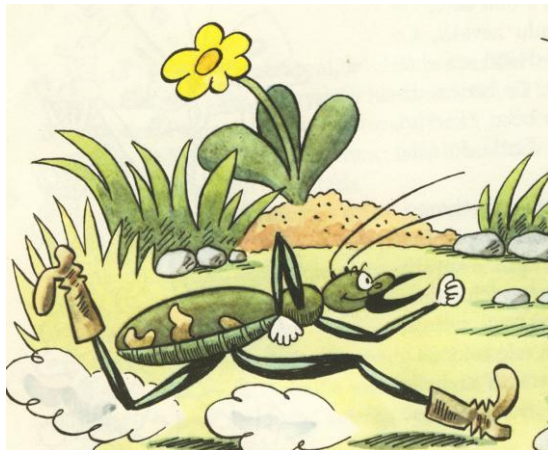


Shodné: kukadla, tvar těla

Liší se: končetiny, barva těla, skutečný živočich nemá zuby

Poznámka: autor přidal nožíky a bílé rukavice

12 - Svižník

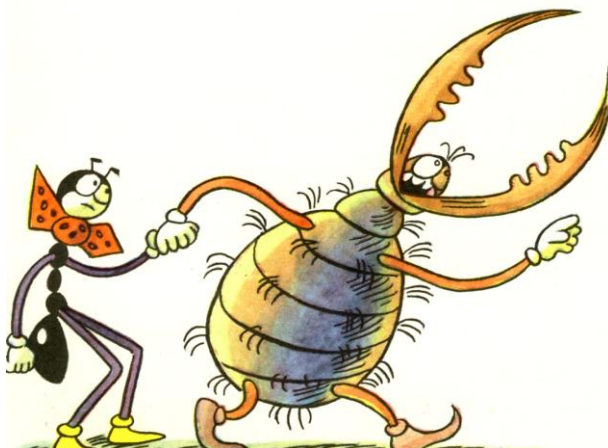


Shodné: barva, tykadla

Liší se: kusadla, končetiny, kresba na krovkách

Poznámka: autor dal místo tykadel fousky, přidal velké boty a rukavice

13 - Mravkolev



Shodné: tvar kusadel, všimněte si že kreslený Mravkolev má mnohem větší kusadla než náš reálný

Liší se: barva, končetiny, ve skutečnosti nemá zuby, nemá dlouhé chloupky

Poznámka: v knížce přezdívka Ťutínek, o autor přimaloval botičky a bílé rukavice

14 -Ruměnice



Shodné: barva, tvar těla

Liší se: končetiny, kresbou krovek

Poznámka: autor přidal botičky, šátek na hlavu

15 - Beruška

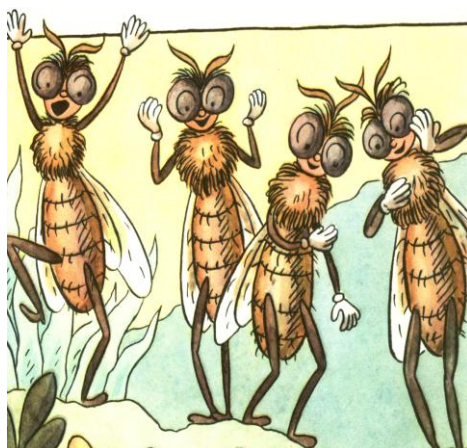


Shodné: barva těla, tvar těla

Liší se: počtem končetin

Poznámka: autor přidal vlasy, botičky a kabelku

16 - Moucha

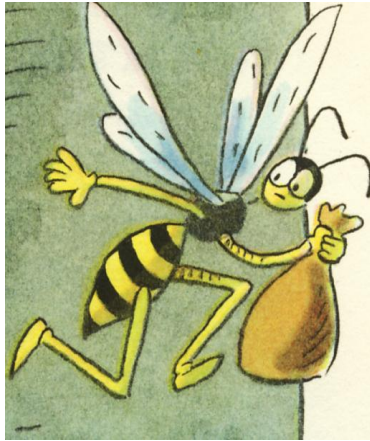


Shodné: velké oči, křídla, chloupky

Liší se: barva, počet končetin, skutečná moucha má jen jeden pár křídel

Poznámka: autor přidal mouchám ruce a bílé rukavice

17 - Vosa

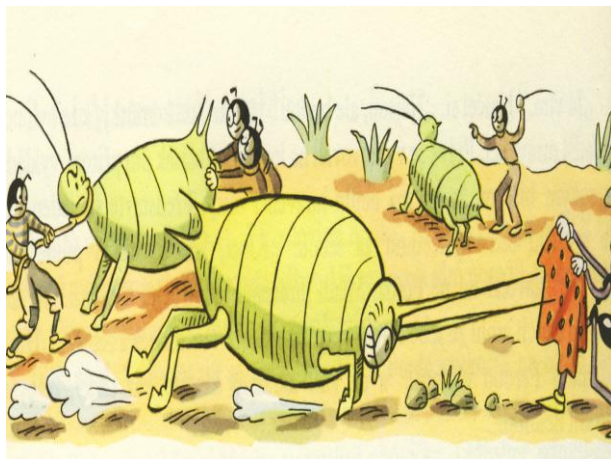


Shodné: barva těla a tykadla

Liší se: počet končetin, skutečná vosa má kusadla, kreslená postavička má na zadní části těla pravidelné pruhy, ve skutečnosti tomu tak není

Poznámka: Vosy v knížce představují zloděje. Ve skutečnosti se říká jako vosa na med. Nepodařilo se mi zjistit, zda opravdu vosy kradou med včelám.

18 - Mšice



Shodné: barva, tvar těla

Liší se: končetiny, skutečná mšice nemá kopyta a zuby

Poznámka: v přírodě mšice parazituje na rostlinách, z nichž vysává rostlinné šťávy

19 - Závěr

Ve své práci jsem posuzoval rozdíly již zmiňovaných živých tvorů s pohádkovými postavičkami. Zjistil jsem, že autor vystihl tvar živočichů a přidal jim řadu doplňků, jakož jsou například botičky.

20 - Použité informační zdroje

Sekora O.: Knížka Ferdy Mravence, Albatros, 1978

<http://www.naturfoto.cz/fotografie/krasensky/mravkolev-1498.jpg>

http://files.ucivo.webnode.cz/system_preview_detail_200003128-5f47f613b9-public/Hmyz%20Pl%C5%A1tice%20vodom%C4%9Brka%20%C5%A1t%C3%ADhl%C3%A1.jpg

<http://www.nabla.cz/obsah/biologie/zivocichove/plostice/img/rumenice-pospolna1.jpg>

<http://www.hasici-zbysov.cz/grafikaobr/vosa.jpg>

<http://www.biolib.cz/IMG/GAL/9608.jpg>

<http://www.arab-crawfordsville.com/Portals/0/zEarwig01.jpg>

<http://www.calla.cz/stromyahmyz/fotky/zlatohlavek-skvestny-1.jpg>

<http://fotosoutez.upc.cz/original/675460/pavouk/pavouk.jpg>

http://nd05.jxs.cz/380/329/e0992d215c_77920777_o2.jpg

<http://www.nohelgarden.cz/img/katalog/hygiena/cinitele/S8.jpg>

<http://www.classicteslacoil.cz/img/beruska.jpg>

http://nd01.jxs.cz/027/297/bda76b94a2_25766137_o2.jpg

http://nd05.jxs.cz/846/026/5c8ccadf37_77920187_o2.jpg

http://www.photo-macro.cz/img/clanky//originals/IMG_1245.jpg