

Informace k zahájení rekonstrukce hlavní budovy školy a přístavby šaten

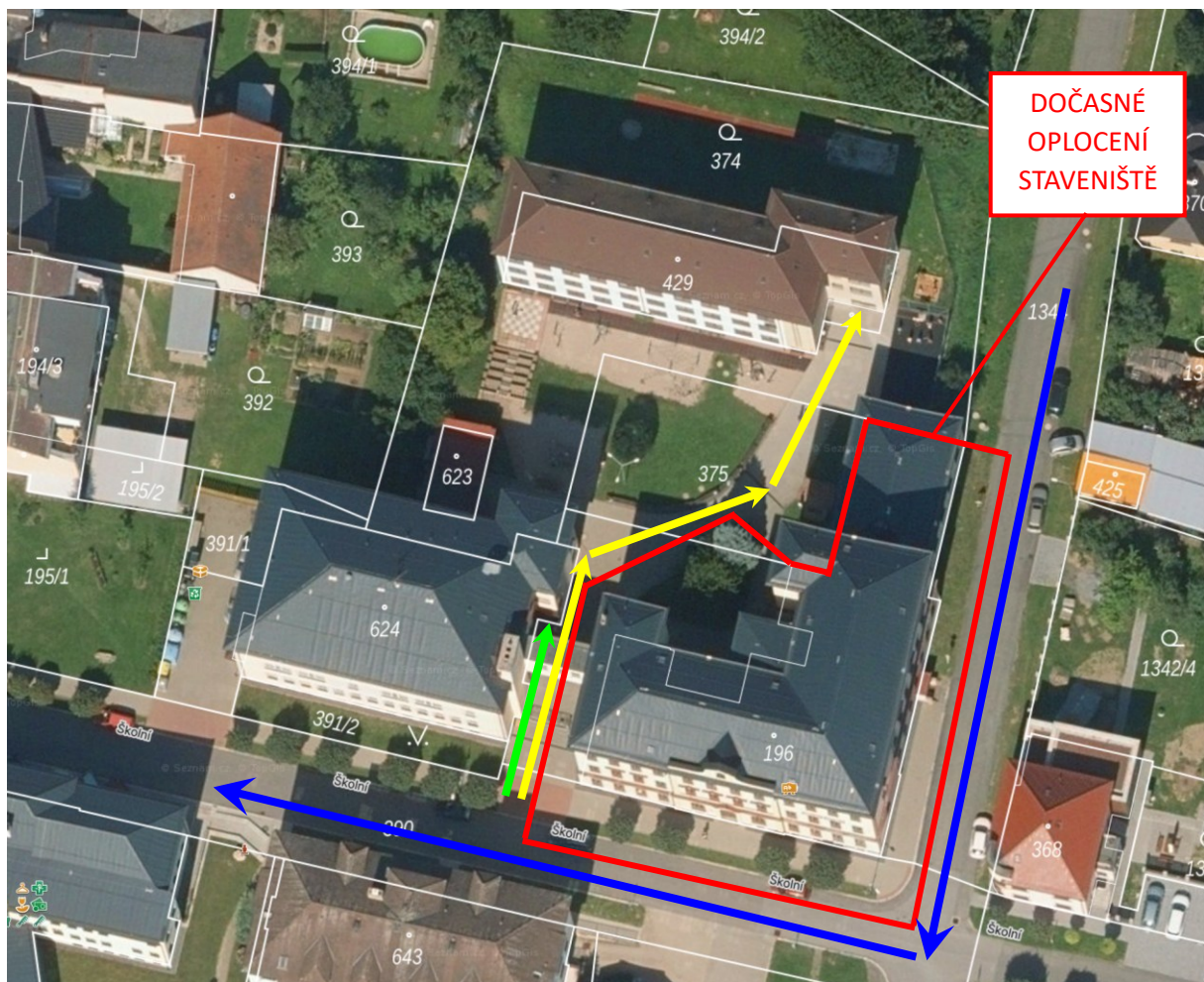
Vážení rodiče, milí žáci, vážení strážníci a přátelé naší školy,

rádi bychom Vás informovali o pravidlech a organizačních změnách souvisejících s rekonstrukcí hlavní budovy školy a přístavbou šaten. Prosíme Vás o spolupráci a dodržování pravidel, aby práce proběhly hladce a bezpečně.

Pravidla pro pohyb osob v areálu školy

1. fáze (od 10. 3. 2025 do doby přípravy průchodu do západní části areálu):

- Vstup do **pavilonu školní jídelny s nástavbou** bude možný hlavním vstupem.
- Vstup do **pavilonu 1. stupně** bude možný hlavním vstupem, avšak přístupová cesta bude omezena kvůli částečnému oplocení.
- **Hlavní budova** školy bude od 10. 3. 2025 uzavřena.

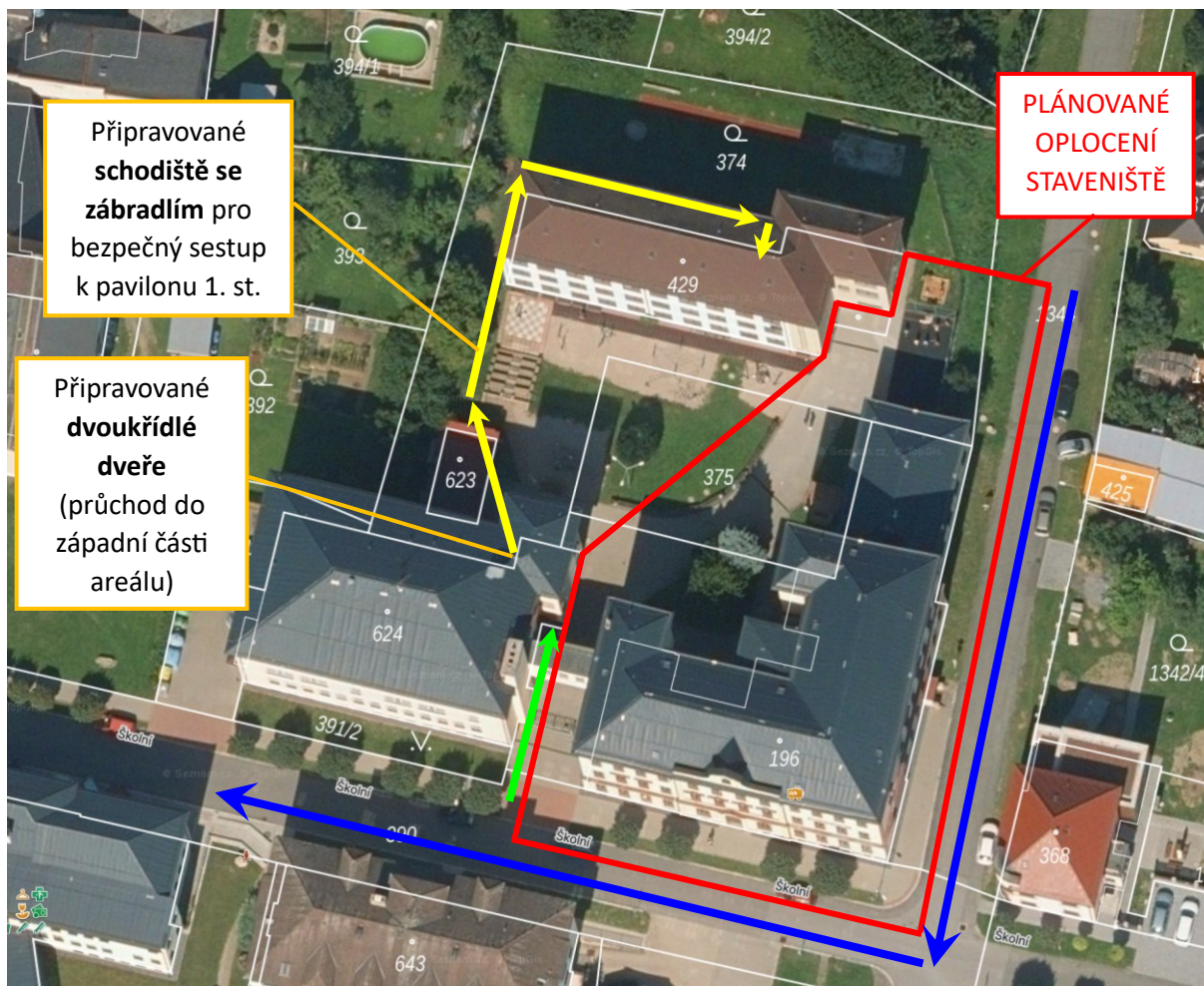


Pravidla pro pohyb osob v 1. fázi + dopravní změny

zelená šipka – vstup do pavilonu ŠJ s nástavbou, **žlutá šipka** – vstup do pavilonu 1. st.,
modrá šipka – jednosměrný provoz od ulice Vrchlického směrem ke křižovatce u sokolovny
a od této křižovatky směrem k náměstí

2. fáze (pravděpodobně během března 2025):

- Vstup do **pavilonu školní jídelny s nástavbou** bude nadále možný hlavním vstupem.
- Vstup do **pavilonu 1. stupně** bude zajištěn přes hlavní vstup do pavilonu školní jídelny, průchodem do západní části areálu a následně po připravovaném venkovním schodišti k zadnímu vstupu do přízemí pavilonu 1. stupně.



Pravidla pro pohyb osob v 2. fázi + dopravní změny

zelená šipka – společný vstup pro všechny osoby do vstup do pavilonu ŠJ s nástavbou, **žlutá šipka** – vstup do pavilonu 1. st., **modrá šipka** – jednosměrný provoz od ulice Vrchlického směrem ke křižovatce u sokolovny a od této křižovatky směrem k náměstí

Dopravní změny

Pro informace o dopravních změnách přikládám související [odkaz](#) na webových stránkách Města Bystré.

Čipový systém a přístupové zvonky

Práce na čipovém systému a přístupových zvoncích **u hlavního vstupu do pavilonu školní jídelny** jsou téměř dokončeny. Během rekonstrukce budou fungovat stejně jako dosud u původní branky do areálu školy.

Nové umístění tříd, oddělení ŠD/ŠK, sborovny 2. stupně, kanceláře školy a školní psychologky

- 5. A třída: N 12 (1. patro nad školní jídelnou)
- 6. třída: N 11
- 7. třída: N 17
- 8. třída: N 26 (2. patro nad školní jídelnou)
- 9. třída: N 24

Školní klub:

- Pondělí, středa, čtvrtek a pátek: N 17 (1. patro nad školní jídelnou)
- Úterý: N 21 (2. patro nad školní jídelnou)

Školní družiny:

- III. oddělení ŠD: P 16 (1. A třída v 1. patře pavilonu 1. stupně)
- IV. oddělení ŠD: P 03 (2. třída v přízemí pavilonu 1. stupně)

Sborovna 2. stupně: 2. patro nástavby školní jídelny, místnost N 23.

Kancelář účetní, ZŘŠ a ŘŠ: 1. patro nástavby, místnost N 13.

Školní psychologka: Konzultační hodiny (středa 13:30-15:30, 1x za 14 dní) budou nově probíhat v místnosti N 21 (2. patro nástavby školní jídelny).

Parkování kol a koloběžek

Již nyní můžete parkovat před budovou školní jídelny. Během týdne budou přidány další stojany. **Doporučujeme kola a koloběžky vždy pečlivě zamknout**, jelikož místo pro parkování již není součástí areálu školy a škola nemůže nést odpovědnost za případné ztráty nebo poškození.

Sběr papíru

Z důvodu nedostupnosti tělocvičny školy **během rekonstrukce nebude až do jejího dokončení probíhat sběr papíru**. O znovuzavedení sběru Vás budeme včas informovat.

Zvýšená bezpečnost a ohleduplnost během rekonstrukce

Prosíme všechny žáky, rodiče, strážníky i návštěvníky školy, aby důsledně dodržovali pravidla pro pohyb v areálu, zejména nevstupovali do stavebních zón vyhrazených pro pracovníky a těžkou techniku. Rodiče prosíme o respektování dopravních změn, aby byl zajištěn plynulý provoz a bezpečnost všech osob.

Poděkování za pomoc při stěhování

Děkujeme všem zaměstnancům, žákům a rodičům, kteří se zapojili do stěhování hlavní budovy, a také těm, kteří chtěli pomoci. Velké poděkování patří Technickým službám a Městu Bystré za opakovanou pomoc, firmě Dřevotvar Bystré a panu Jiřímu Halvovi za zapůjčení nákladních vozidel, a Centru sociálních služeb Bystré za poskytnutí prostor na zámku pro uložení nábytku.

Děkujeme za pochopení a spolupráci.

S pozdravem a přáním všeho dobrého J. Mužík